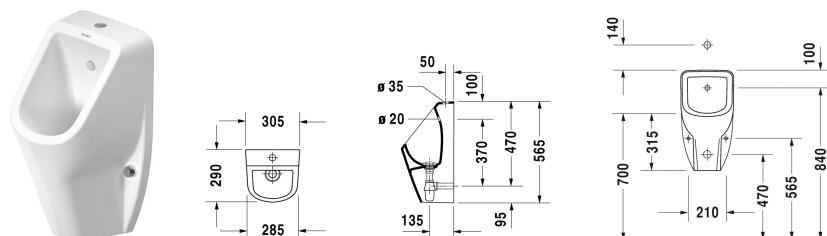


Urinoir # 082830..00 / 082830..07

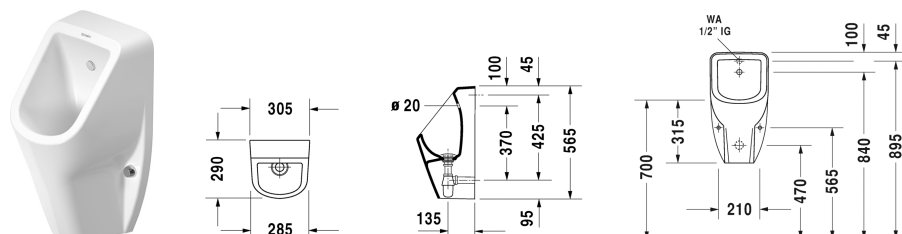
| < 305 mm > |



Urinoir	Dimension	Poids	Référence
alimentation apparente, rimless			
Finitions			
00 Blanc 20 HygieneGlaze (un émail céramique aux propriétés antibactériennes quasi illimitées dans le temps)			
Variante			
modèle sans mouche, diffuseur, set d'alimentation, bonde, siphon à culot Ø 32 mm et fixations inclus	305 x 290 mm	14,600 kg	082830..00
modèle avec mouche, diffuseur, set d'alimentation, bonde, siphon à culot Ø 32 mm et fixations inclus	305 x 290 mm	14,600 kg	082830..07
Descriptif			
DURAVIT D-Code urinoir en céramique sanitaire, Design by sieger design, avec alimentation par le dessus, sans bride de rinçage, avec diffuseur d'eau. Set d'alimentation avec bonde, siphon à culot Ø 32mm et fixations. Urinoir en option avec point à viser mouche. Forme extérieure lisse et fermée. Dimensions (LxPxH) 305x295x575mm. Blanc. Référence sans mouche : 0828300000 Référence avec mouche : 0828300007			

Urinoir # 082930..00 / 082930..07

| < 305 mm > |



Urinoir	Dimension	Poids	Référence
alimentation cachée, rimless, pour raccordement 1/2", diffuseur, set d'alimentation, bonde, siphon à culot Ø 32 mm et fixations inclus			
Finitions			
00 Blanc 20 HygieneGlaze (un émail céramique aux propriétés antibactériennes quasi illimitées dans le temps)			
Variante			
modèle sans mouche	305 x 290 mm	14,600 kg	082930..00
modèle avec mouche	305 x 290 mm	14,600 kg	082930..07
Infobox			
Uniquement en raccordement avec des systèmes de rinçage sous pression de service, En cas d'utilisation de bâti-supports Geberit des séries Duofix # 111.616 / Kombifix # 457.611 / GIS # 461.621, la traverse Geberit # 242.042.00.1 pour raccordement 1/2" est obligatoire			
Descriptif			
DURAVIT D-Code urinoir rimless, Design by sieger design, en céramique sanitaire, avec alimentation cachée, raccordement 1/2", sans bride de rinçage, avec diffuseur d'eau, urinoir avec technologie de rinçage brevetée Duravit Rimless®, rinçage optimal avec 1 litre d'eau. Set d'alimentation avec bonde, siphon à culot Ø 32mm et fixations. Urinoir en option avec point à viser mouche. Forme extérieure lisse et fermée. Dimension (LxPxH) 305x290x560mm. Blanc. Référence sans mouche : 0829300000 Référence avec mouche : 0829300000			